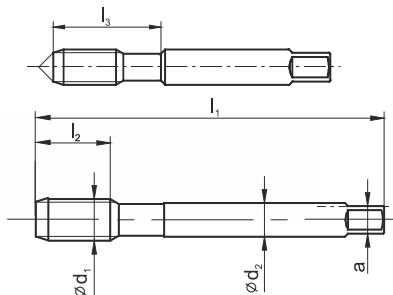


## Gwint metryczny drobnozwojny DIN-13



HSS

DIN 2181



KPL/2



Rodzaj materiału obrabianego



Typ otworu



Rodzaj materiału

HSS

Rodzaj powłoki

Nakrój

MF $\varnothing d_1$	P	$l_1$	$l_2$	$l_3$	$\varnothing d_2$	a		Norma		ISO2 (6H)	INDEX
								Tol.	A1-220001		
M4x0,5	0,50	45	10	18,0	4,5	3,4	3,5	0041		●	
M4,5x0,5	0,50	50	12	22,0	6,0	4,9	4,0	0046		○	
M5x0,5	0,50	52	13	22,0	6,0	4,9	4,5	0051		●	
M5,5x0,5	0,50	56	13	24,0	6,0	4,9	5,0	0056		○	
M6x0,75	0,75	56	14	24,0	6,0	4,9	5,2	0062		●	
M7x0,75	0,75	56	14	-	6,0	4,9	6,2	0072		○	
M8x0,75	0,75	63	14	-	6,0	4,9	7,2	0082		●	
M8x1	1,00	63	17	-	6,0	4,9	7,0	0083		●	
M9x0,75	0,75	63	14	-	7,0	5,5	8,2	0092		○	
M9x1	1,00	63	17	-	7,0	5,5	8,0	0093		○	
M10x0,75	0,75	63	18	-	7,0	5,5	9,2	0102		○	
M10x1	1,00	63	18	-	7,0	5,5	9,0	0103		●	
M10x1,25	1,25	70	22	-	7,0	5,5	8,8	0104		●	
M11x0,75	0,75	63	18	-	8,0	6,2	10,2	0112		○	
M11x1	1,00	63	18	-	8,0	6,2	10,0	0113		○	
M12x1	1,00	70	18	-	9,0	7,0	11,0	0123		●	
M12x1,25	1,25	70	20	-	9,0	7,0	10,8	0124		●	
M12x1,5	1,50	70	20	-	9,0	7,0	10,5	0125		●	
M14x1	1,00	70	18	-	11,0	9,0	13,0	0143		●	
M14x1,25	1,25	70	22	-	11,0	9,0	12,8	0144		●	
M14x1,5	1,50	70	22	-	11,0	9,0	12,5	0145		●	
M15x1	1,00	70	18	-	12,0	9,0	14,0	0153		○	
M15x1,5	1,50	70	22	-	12,0	9,0	13,5	0155		○	
M16x1	1,00	80	18	-	12,0	9,0	15,0	0163		●	
M16x1,25	1,25	80	18	-	12,0	9,0	14,8	0164		○	
M16x1,5	1,50	80	22	-	12,0	9,0	14,5	0165		●	
M17x1	1,00	80	18	-	12,0	9,0	16,0	0173		○	
M17x1,5	1,50	80	22	-	12,0	9,0	15,5	0175		○	
M18x1	1,00	80	18	-	14,0	11,0	17,0	0183		●	
M18x1,5	1,50	80	22	-	14,0	11,0	16,5	0185		●	
M18x2	2,00	80	22	-	14,0	11,0	16,0	0186		●	
M20x1	1,00	80	18	-	16,0	12,0	19,0	0203		●	
M20x1,5	1,50	80	22	-	16,0	12,0	18,5	0205		●	
M20x2	2,00	80	22	-	16,0	12,0	18,0	0206		●	
M22x1	1,00	80	18	-	18,0	14,5	21,0	0223		●	

Przykład zamawiania

 A1-220001-0083  
 KPL/2 M8x1-6H DIN-2181 HSS

 ● Dostępne z  
 ○ Na zapytan

4

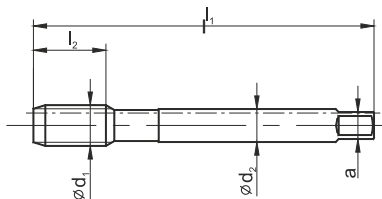


## Gwint metryczny drobnozwojny DIN-13



HSS

DIN 2181



KPL/2



Nr1

Nr1

Rodzaj materiału obrabianego



Typ otworu

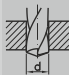


Rodzaj materiału

HSS

Rodzaj powłoki

Nakrój

MF Ød <sub>1</sub>	P	l <sub>1</sub>	l <sub>2</sub>	l <sub>3</sub>	Ød <sub>2</sub>	a		Norma				
								Tol.	ISO 2 (6H)			
									INDEX	A1-220001		
M22x1,5	1,5	80	22	-	18	14,5	20,5	0225	●			
M22x2	2,0	80	22	-	18	14,5	20,0	0226	●			
M24x1	1,0	90	18	-	18	14,5	23,0	0243	●			
M24x1,5	1,5	90	22	-	18	14,5	22,5	0245	●			
M24x2	2,0	90	22	-	18	14,5	22,0	0246	●			
M25x1	1,0	90	18	-	18	14,5	24,0	0253	○			
M25x1,5	1,5	90	22	-	18	14,5	23,5	0255	○			
M25x2	2,0	90	22	-	18	14,5	23,0	0256	○			
M26x1,5	1,5	90	22	-	18	14,5	24,5	0265	○			
M27x1	1,0	90	22	-	20	16,0	26,0	0273	○			
M27x1,5	1,5	90	22	-	20	16,0	25,5	0275	●			
M27x2	2,0	90	22	-	20	16,0	25,0	0276	●			
M28x1	1,0	90	20	-	20	16,0	27,0	0283	○			
M28x1,5	1,5	90	22	-	20	16,0	26,5	0285	●			
M28x2	2,0	90	22	-	20	16,0	26,0	0286	○			
M30x1	1,0	90	18	-	22	18,0	29,0	0303	○			
M30x1,5	1,5	90	22	-	22	18,0	28,5	0305	●			
M30x2	2,0	90	22	-	22	18,0	28,0	0306	●			
M30x3	3,0	125	36	-	22	18,0	27,0	0307	●			
M32x1,5	1,5	90	22	-	22	18,0	30,5	0325	○			
M32x2	2,0	90	22	-	22	18,0	30,0	0326	○			
M33x1,5	1,5	100	25	-	25	20,0	31,5	0335	●			
M33x2	2,0	100	25	-	25	20,0	31,0	0336	●			
M33x3	3,0	125	36	-	25	20,0	30,0	0337	●			
M35x1,5	1,5	100	25	-	28	22,0	33,5	0355	○			
M36x1,5	1,5	100	25	-	28	22,0	34,5	0365	○			
M36x2	2,0	125	30	-	28	22,0	34,0	0366	○			
M36x3	3,0	125	36	-	28	22,0	33,0	0367	○			
M38x1,5	1,5	100	25	-	28	22,0	36,5	0385	○			
M39x1,5	1,5	110	25	-	32	24,0	37,5	0395	○			
M39x2	2,0	125	30	-	32	24,0	37,0	0396	○			
M39x3	3,0	125	36	-	32	24,0	36,0	0397	○			
M40x1,5	1,5	110	25	-	32	24,0	38,5	0405	○			
M40x2	2,0	125	36	-	32	24,0	38,0	0406	●			
M40x3	3,0	125	36	-	32	24,0	37,0	0407	○			

Przykład zamawiania

A1-220001-0225  
KPL/2 M22x1,5-6H DIN-2181 HSS

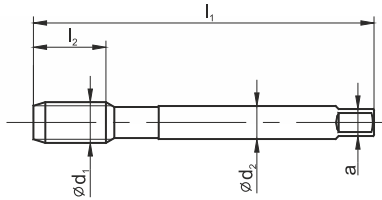
- Dostępne z magazynu
- Na zapytanie

## Gwint metryczny drobnozwojny DIN-13



HSS

DIN 2181



KPL/2



Rodzaj materiału obrabianego



Typ otworu



Rodzaj materiału

HSS

Rodzaj powłoki

Nakrój

MF $\varnothing d_1$	P	$l_1$	$l_2$	$l_3$	$\varnothing d_2$	a		Norma		ISO2 (6H)	INDEX
								Tol.			
M42x1,5	1,5	110	25	-	32	24	40,5	0425		●	
M42x2	2,0	125	36	-	32	24	40,0	0426		○	
M42x3	3,0	125	36	-	32	24	39,0	0427		●	
M42x4	4,0	150	50	-	32	24	38,0	0428		○	
M45x1,5	1,5	110	25	-	36	29	43,5	0455		●	
M45x2	2,0	125	36	-	36	29	43,0	0456		○	
M45x3	3,0	125	36	-	36	29	42,0	0457		●	
M45x4	4,0	160	50	-	36	29	41,0	0458		○	
M48x1,5	1,5	140	30	-	36	29	46,5	0485		○	
M48x2	2,0	140	36	-	36	29	46,0	0486		○	
M48x3	3,0	140	36	-	36	29	45,0	0487		○	
M48x4	4,0	180	55	-	36	29	44,0	0488		○	
M50x1,5	1,5	140	30	-	36	29	48,5	0505		●	
M50x2	2,0	140	36	-	36	29	48,0	0506		○	
M50x3	3,0	140	36	-	36	29	47,0	0507		●	
M52x1,5	1,5	140	30	-	40	32	50,5	0525		●	
M52x2	2,0	140	36	-	40	32,0	50,00	0526		○	
M52x3	3,0	140	36	-	40	32,0	49,00	0527		●	
M52x4	4,0	180	55	-	40	32,0	48,00	0528		○	

4

