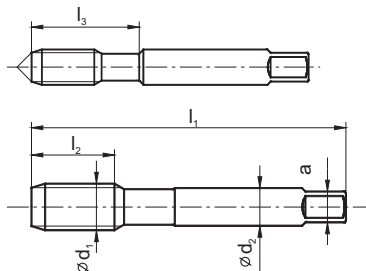


Gwint metryczny ISO DIN-13



HSS

DIN 352



KPL/2-LH



Rodzaj materiału obrabianego



Typ otworu



Rodzaj materiału

HSS

Rodzaj powłoki

Nakrój

M $\varnothing d_1$	P	l_1	l_2	l_3	$\varnothing d_2$	a		Norma	DIN-352	
								Tol.	ISO2 (6H)	
								INDEX	A1-260001	
M3	0,50	40	11	18	3,5	2,7	2,5	0030	●	
M3,5	0,60	45	13	21	4,0	3,0	2,9	0035	○	
M4	0,70	45	13	21	4,5	3,4	3,3	0040	●	
M4,5	0,75	50	16	25	6,0	4,9	3,7	0045	○	
M5	0,80	50	16	26	6,0	4,9	4,2	0050	●	
M6	1,00	56	18	27	6,0	4,9	5,0	0060	●	
M7	1,00	56	18	-	6,0	4,9	6,0	0070	○	
M8	1,25	63	20	-	6,0	4,9	6,8	0080	●	
M9	1,25	63	20	-	7,0	5,5	7,8	0090	○	
M10	1,50	70	22	-	7,0	5,5	8,5	0100	●	
M11	1,50	70	22	-	8,0	6,2	9,5	0110	○	
M12	1,75	80	24	-	9,0	7,0	10,2	0120	●	
M14	2,00	80	26	-	11,0	9,0	12,0	0140	○	
M16	2,00	80	27	-	12,0	9,0	14,0	0160	●	
M18	2,50	95	30	-	14,0	11,0	15,5	0180	○	
M20	2,50	95	32	-	16,0	12,0	17,5	0200	●	
M22	2,50	100	32	-	18,0	14,5	19,5	0220	○	
M24	3,00	110	34	-	18,0	14,5	21,0	0240	○	
M27	3,00	110	36	-	20,0	16,0	24,0	0270	○	
M30	3,50	125	40	-	22,0	18,0	26,5	0300	○	
M33	3,50	125	40	-	25,0	20,0	29,5	0330	○	
M36	4,00	150	50	-	28,0	22,0	32,0	0360	○	
M39	4,00	150	50	-	32,0	24,0	35,0	0390	○	
M42	4,50	150	56	-	32,0	24,0	37,5	0420	○	
M45	4,50	160	58	-	36,0	29,0	40,5	0450	○	
M48	5,00	180	65	-	36,0	29,0	43,0	0480	○	
M52	5,00	180	65	-	40,0	32,0	47,0	0520	○	
M56	5,50	180	70	-	40,0	32,0	50,5	0560	○	
M60	5,50	200	70	-	45,0	35,0	54,5	0600	○	
M64	6,00	220	75	-	50,0	39,0	58,0	0640	○	
M68	6,00	220	75	-	50,0	39,0	62,0	0680	○	

Przykład zamawiania

 A1-270001-0270
 KPL/3 M27-LH-6H DIN-352 HSS

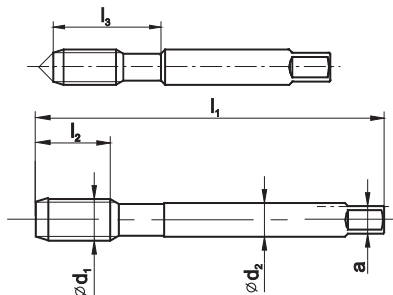
- Dostępne z magazynu
- Na zapytanie

Gwint metryczny drobnozwojny DIN-13



HSS

DIN 2181



KPL/2-LH



Rodzaj materiału obrabianego



Typ otworu



Rodzaj materiału

HSS

Rodzaj powłoki

Nakrój

MF $\varnothing d_1$	P	l_1	l_2	l_3	$\varnothing d_2$	a		Norma		DIN-2181	
								Tol.	ISO2 (6H)	ISO2 (6H)	
								INDEX	A1-222001	A1-260001	
M4x0,5	0,50	45	10	18,0	4,5	3,4	3,5	0041		○	
M4,5x0,5	0,50	50	12	22,0	6,0	4,9	4,0	0046		○	
M5x0,5	0,50	52	13	22,0	6,0	4,9	4,5	0051		○	
M5,5x0,5	0,50	56	13	24,0	6,0	4,9	5,0	0056		○	
M6x0,75	0,75	56	14	24,0	6,0	4,9	5,2	0062		○	
M7x0,75	0,75	56	14	-	6,0	4,9	6,2	0072		○	
M8x0,75	0,75	63	14	-	6,0	4,9	7,2	0082		○	
M8x1	1,00	63	17	-	6,0	4,9	7,0	0083		●	
M9x0,75	0,75	63	14	-	7,0	5,5	8,2	0092		○	
M9x1	1,00	63	17	-	7,0	5,5	8,0	0093		○	
M10x0,75	0,75	63	18	-	7,0	5,5	9,2	0102		○	
M10x1	1,00	63	18	-	7,0	5,5	9,0	0103		●	
M10x1,25	1,25	70	22	-	7,0	5,5	8,8	0104		●	
M11x0,75	0,75	63	18	-	8,0	6,2	10,2	0112		○	
M11x1	1,00	63	18	-	8,0	6,2	10,0	0113		○	
M12x1	1,00	70	18	-	9,0	7,0	11,0	0123		●	
M12x1,25	1,25	70	20	-	9,0	7,0	10,8	0124		●	
M12x1,5	1,50	70	20	-	9,0	7,0	10,5	0125		○	
M14x1	1,00	70	18	-	11,0	9,0	13,0	0143		○	
M14x1,25	1,25	70	22	-	11,0	9,0	12,8	0144		○	
M14x1,5	1,50	70	22	-	11,0	9,0	12,5	0145		●	
M15x1	1,00	70	18	-	12,0	9,0	14,0	0153		○	
M15x1,5	1,50	70	22	-	12,0	9,0	13,5	0155		○	
M16x1	1,00	80	18	-	12,0	9,0	15,0	0163		●	
M16x1,25	1,25	80	18	-	12,0	9,0	14,8	0164		○	
M16x1,5	1,50	80	22	-	12,0	9,0	14,5	0165		○	
M17x1	1,00	80	18	-	12,0	9,0	16,0	0173		○	
M17x1,5	1,50	80	22	-	12,0	9,0	15,5	0175		○	
M18x1	1,00	80	18	-	14,0	11,0	17,0	0183		○	
M18x1,5	1,50	80	22	-	14,0	11,0	16,5	0185		●	
M18x2	2,00	80	22	-	14,0	11,0	16,0	0186		○	
M20x1	1,00	80	18	-	16,0	12,0	19,0	0203		○	
M20x1,5	1,50	80	22	-	16,0	12,0	18,5	0205		●	
M20x2	2,00	80	22	-	16,0	12,0	18,0	0206		○	
M22x1	1,00	80	18	-	18,0	14,5	21,0	0223		○	

Przykład zamawiania

 A1-220001-0083
 KPL/2 M8x1-6H DIN-2181 HSS

- Dostępne z magazynu
- Na zapytanie

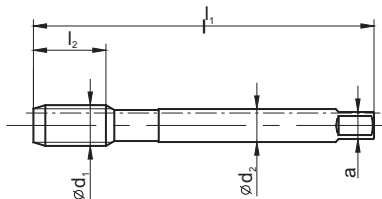


Gwint metryczny drobnozwojny DIN-13



HSS

DIN 2181



KPL/2-LH



LH

LH

Rodzaj materiału obrabianego



Typ otworu



Rodzaj materiału

HSS

Rodzaj powłoki

Nakrój

MF $\varnothing d_1$	P	l_1	l_2	l_3	$\varnothing d_2$	a		Norma	DIN-2181		
								Tol.	ISO 2 (6H)		
								INDEX	A1-260001		
M22x1,5	1,5	80	22	-	18	14,5	20,5	0225	●		
M22x2	2,0	80	22	-	18	14,5	20,0	0226	○		
M24x1	1,0	90	18	-	18	14,5	23,0	0243	●		
M24x1,5	1,5	90	22	-	18	14,5	22,5	0245	○		
M24x2	2,0	90	22	-	18	14,5	22,0	0246	○		
M25x1	1,0	90	18	-	18	14,5	24,0	0253	○		
M25x1,5	1,5	90	22	-	18	14,5	23,5	0255	○		
M25x2	2,0	90	22	-	18	14,5	23,0	0256	○		
M26x1,5	1,5	90	22	-	18	14,5	24,5	0265	○		
M27x1	1,0	90	22	-	20	16,0	26,0	0273	○		
M27x1,5	1,5	90	22	-	20	16,0	25,5	0275	○		
M27x2	2,0	90	22	-	20	16,0	25,0	0276	○		
M28x1	1,0	90	20	-	20	16,0	27,0	0283	○		
M28x1,5	1,5	90	22	-	20	16,0	26,5	0285	○		
M28x2	2,0	90	22	-	20	16,0	26,0	0286	○		
M30x1	1,0	90	18	-	22	18,0	29,0	0303	○		
M30x1,5	1,5	90	22	-	22	18,0	28,5	0305	○		
M30x2	2,0	90	22	-	22	18,0	28,0	0306	○		
M30x3	3,0	125	36	-	22	18,0	27,0	0307	○		
M32x1,5	1,5	90	22	-	22	18,0	30,5	0325	○		
M32x2	2,0	90	22	-	22	18,0	30,0	0326	○		
M33x1,5	1,5	100	25	-	25	20,0	31,5	0335	○		
M33x2	2,0	100	25	-	25	20,0	31,0	0336	○		
M33x3	3,0	125	36	-	25	20,0	30,0	0337	○		
M35x1,5	1,5	100	25	-	28	22,0	33,5	0355	○		
M36x1,5	1,5	100	25	-	28	22,0	34,5	0365	○		
M36x2	2,0	125	30	-	28	22,0	34,0	0366	○		
M36x3	3,0	125	36	-	28	22,0	33,0	0367	○		
M38x1,5	1,5	100	25	-	28	22,0	36,5	0385	○		
M39x1,5	1,5	110	25	-	32	24,0	37,5	0395	○		
M39x2	2,0	125	30	-	32	24,0	37,0	0396	○		
M39x3	3,0	125	36	-	32	24,0	36,0	0397	○		
M40x1,5	1,5	110	25	-	32	24,0	38,5	0405	○		
M40x2	2,0	125	36	-	32	24,0	38,0	0406	○		
M40x3	3,0	125	36	-	32	24,0	37,0	0407	○		

Przykład zamawiania

A1-220001-0225
KPL/2 M22x1,5-6H DIN-2181 HSS

● Dostępne z magazynu

○ Na zapytanie