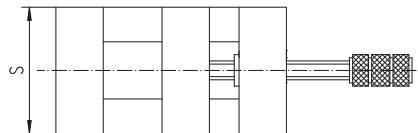
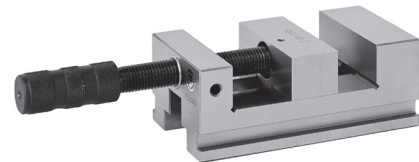
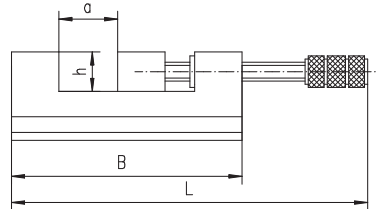


- Stosowane do precyzyjnych prac szlifierskich, frezarskich, do zastosowania przy pomiarach
- Wykonane ze stali narzędziowej, hartowane i precyzyjnie szlifowane

- Предназначены для прецизионных шлифовальных, фрезерных работ, для использования при измерениях
- Изготовлены из инструментальной стали, закалены и прецизионно отшлифованы

**STAŁE**  
НЕПОДВИЖНЫЕ

**6552**



Nr produktu	Typ	S	B	H	L	a max.	h	[kg]
Код продукта	Тип							[кг]
326552030100	6552-63	63	120	47	182	50	20	1,8
326552040300	6552-80	80	146	56	215	63	25	4,2
326552050500	6552-100	100	174	71	243	80	32	8,5