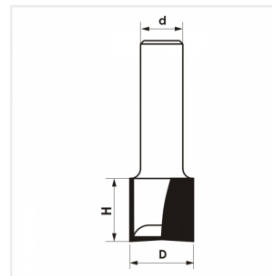
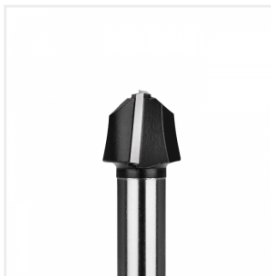


Bestseller



### Cechy - korzyści

- » otwarte profile korpusów poprawiają jakość obrabianej powierzchni - możliwość stosowania większych posuwów, zmniejszenie oporów skrawania, lepsze odprowadzenie wiórów
- » wysokiej jakości węgiel spiekany zwiększa trwałość oraz żywotność - większa wydajność narzędzia
- » precyzyjny szlif węgla spiekane pozwala uzyskać wysoką gładkość płytki HM (niską chropowatość) - wpływa to na wzrost żywotności narzędzia oraz świadczy o wysokiej jakości zastosowanego węgla spiekane
- » łatwy i przejrzysty sposób pakowania - możliwość eksponowania narzędzi w gablotach i na regałach

### Zastosowanie

- » frezowanie szerokich rowków, wiercenie w drewnie litym miękkim i twardym oraz do obróbki materiałów drewnopochodnych (płyta wiórowa, mdf, hdf, osb, etc.)
- » wykorzystywane przy produkcji mebli, drzwi i schodów, gdzie nie ma możliwości wykonania elementów za pomocą standardowych operacji frezowania
- » stosowane na frezarkach górnorzecionowych oraz w centrach obróbkowych CNC
- » mocowanie frezów w koszykach: możliwość stosowania tulei redukcyjnych części chwytowej freza, mocować min. 2/3 wysokości części chwytowej freza w uchwycie frezarki

Katalog	Index	H [mm] Wysokość płytki freza	Ø D [mm] Średnica robocza	Ø d [mm] Średnica trzpienia	J.m.
●	FT907-2212-0001	17	22	12	szt.
●	FT907-3412-0001	20	34	12	szt.

Katalog: ● - produkty katalogowe