

Właściwości:

- Powtarzalna dokładność mocowania
- Sztwna budowa
- Korpus i szczęką ruchoma wykonane z wysokiej jakości odlewów żeliwnych
- Szlifowana stalowa listwa mechanizmu blokującego
- Śruba pociągowa ostonięta całkowicie przed działaniem wirów i zanieczyszczeń
- Wymienne rowkowane wkładki szczękowe, hartowane indukcyjnie i szlifowane
- Zastosowanie łożyska oporowego zwiększa sprawność mechanizmu mocującego

Zastosowanie:

- Możliwość szybkiego i łatwego przestawiania szczęki ruchomej na żądany wymiar dzięki specjalnemu systemowi blokowania

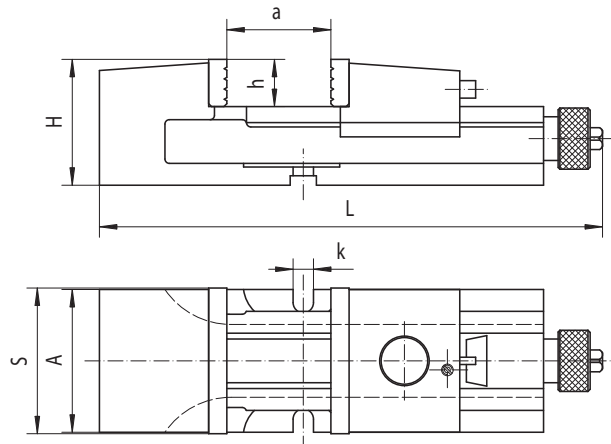
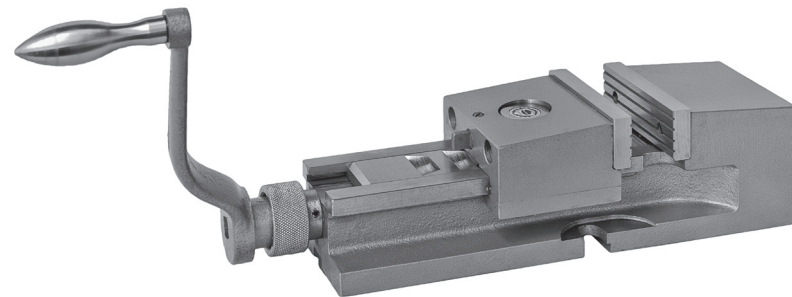
Wyposażenie standardowe:

- Korba
- Wpusty ustalające

Pasująca podstawa obrotowa


Typ 6587

Strona 154

Akcesoria str. 152-162

**IMADŁO MASZYNOWE Z PRZESTAWNĄ
SZCZĘKĄ RUCHOMĄ (CAMLOCK)**
Typ 6517


Nr produktu	Typ	S	A	H	L	a	h	k	Max. siła mocowania[daN]	kg
326517150800	6517-M100	100	98	85	346	0-125	32	14	1.800	10,6
326517160000	6517-M125	125	122	105	418	0-160	40	14	2.500	20,4
326517170100	6517-M160	160	156	125	524	0-180	50	18	4.200	38,0
326517180300	6517-M200	200	194	150	695	0-280	63	18	6.200	78,0