

**Właściwości:**

- Zastosowanie siłownika hydraulicznego umożliwia uzyskanie wysokiej siły zacisku przy minimalnym wysiłku operatora
- Wymienne rowkowane wkładki szczękowe, hartowane i szlifowane
- Szybka dwustopniowa regulacja zakresu mocowania za pomocą dwóch sworzni
- Korpus i szczęka ruchoma wykonane z wysokiej jakości odlewów żeliwnych

**Zastosowanie:**

- Imadło przystosowane do ciężkich prac, wymagających dużych sił mocowania

**Wyposażenie standardowe:**

- Korba
- Wpusty ustalające

**Особенности:**

- Применение гидравлического привода дает возможность получения более высокой силы зажима при минимальном прилагаемом усилии рабочего
- Сменные рифленные губки закалены и отшлифованы
- Быстрая двух-ступенчатая регулировка диапазона зажима при помощи двух штифтов
- Корпус и подвижная губка выполнены из высококачественных чугуновых отливок

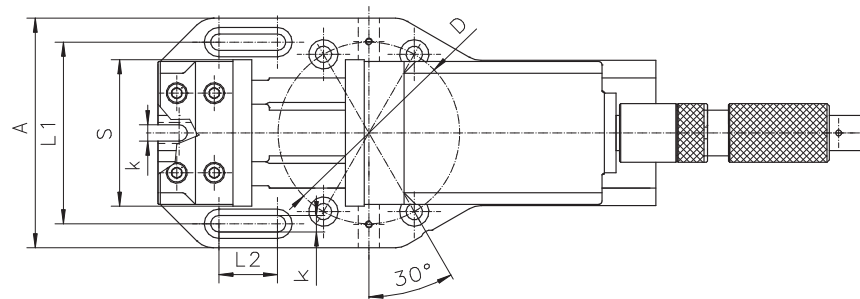
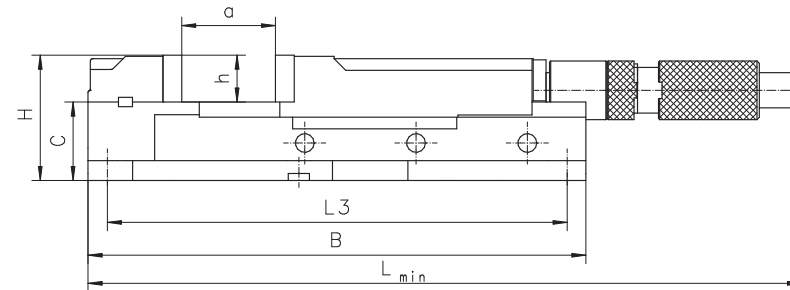
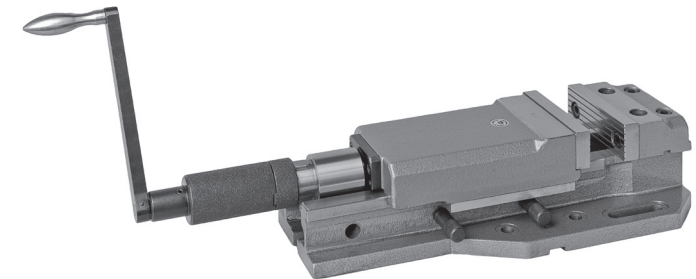
**Применение:**

- Предназначены для тяжелых работ, требующих высокой силы зажима

**Стандартная комплектация:**

- Ручятка
- Шпонки установочные

 ZE WSPOMAGANIEM HYDRAULICZNYM  
 С ГИДРАВЛИЧЕСКИМ УСИЛИТЕЛЕМ

**6516**

 Pasująca podstawa obrotowa  
 Поворотная основа

 Typ 6585 str. 199  
 Тип Тип стр.

Akcesoria • Аксессуары 198-210

Nr produktu	Typ	S	A	B	C	H	L	L1	L2	L3	D	a	h	k	Max. siła mocująca [daN]	[kg]
Код продукта	Тип														Макс. усилие зажима [даН]	[кг]
● 326516120400	6516-M125	125	196	425	67	109	530	155	50	389	155	205	42	14	3.500	19,9
● 326516130600	6516-M160	160	246	565	80	130	615	200	65	525	200	280	50	18	5.500	52,4
● 326516140800	6516-M200	200	304	675	99	162	795	250	90	635	250	375	63	18	7.500	93,0

- 1
- 2
- 3
- 4
- 5
- 6

**6516**