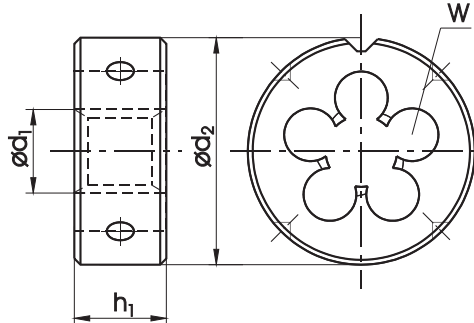
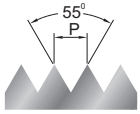


Gwint calowy zwykły Whithwortha BSW, BS-84: 1956

DIN-EN 22 568

HSS



Zastosowanie	800
Materiał obrabiany	1.2 / 1.3 / 7.2
Wykonanie	
Rodzaj materiału	HSS
Nakrój	1,75P
Tolerancja	medium class

BSW	d ₁	1"/P	P	d ₂ x h ₁	W	Ø d ₃	INDEX	N1-121001
1/8 - 40	3,18	40	0,635	20 x 5	3	3,09	7123	•
3/16 - 24	4,76	24	1,058	20 x 7	4	4,66	7125	•
1/4 - 20	6,35	20	1,270	20 x 7	4	6,24	7127	•
5/16 - 18	7,94	18	1,411	25 x 9	4	7,82	7128	•
3/8 - 16	9,53	16	1,588	30 x 11	4	9,40	7129	•
7/16 - 14	11,11	14	1,814	30 x 11	4	10,98	7130	•
1/2 - 12	12,70	12	2,117	38 x 14	4	12,56	7131	•
9/16 - 12	14,29	12	2,117	38 x 14	4	14,14	7132	•
5/8 - 11	15,88	11	2,309	45 x 18	5	15,72	7133	•
3/4 - 10	19,05	10	2,504	45 x 18	5	18,89	7135	•
7/8 - 9	22,23	9	2,822	55 x 22	5	22,10	7137	•
1 - 8	25,40	8	3,175	55 x 22	5	25,27	7139	•