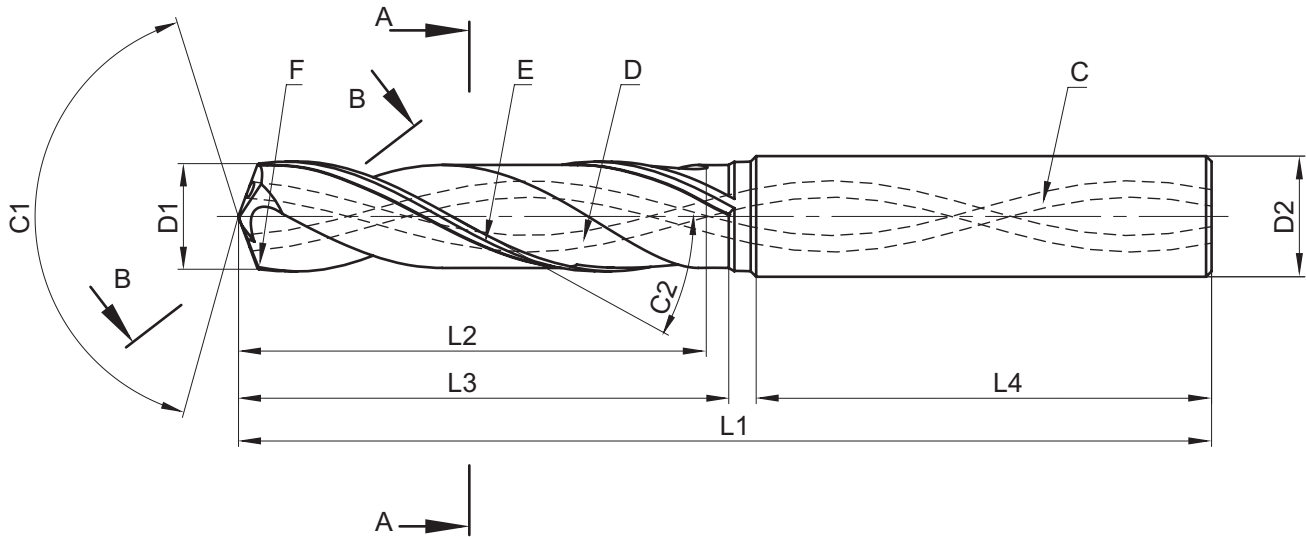
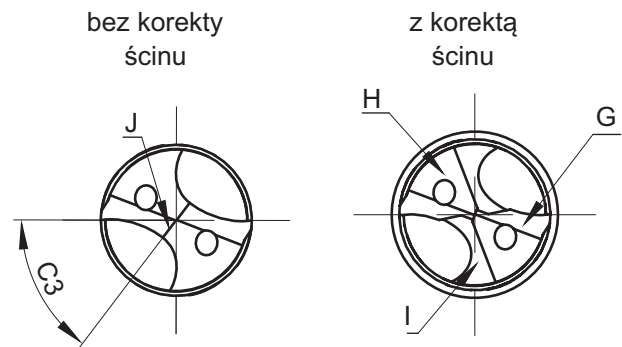


8. WIERTŁA

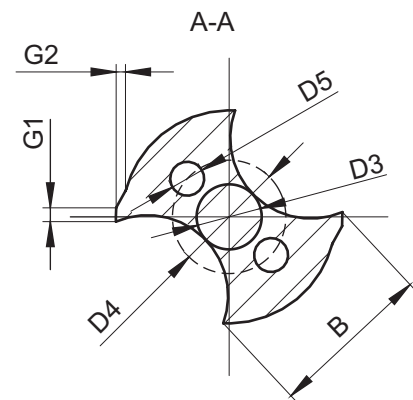
8.1. Elementy konstrukcyjne wiertła



- A - część chwytowa
- B - część robocza
- C - kanał doprowadzający chłodziwo
- D - rowek wiórowy
- E - łysinka (pomocnicza powierzchnia przyłożenia)
- F - powierzchnia natarcia
- G - pierwotna powierzchnia przyłożenia
- H - wtórna powierzchnia przyłożenia
- I - korekta ścinu
- J - ścin



- L1 - długość całkowita
- L2 - długość rowków wiórowych
- L3 - długość łysinki
- L4 - długość chwytu
- D1 - średnica części roboczej
- D2 - średnica chwytu
- D3 - średnica rdzeniowa
- D4 - rozstaw kanałów chłodzących
- D5 - średnica kanałów chłodzących
- C1 - kąt wierzchołkowy
- C2 - kąt pochylenia rowka wiórowego
- C3 - kąt ścinu
- C4 - kąt przyłożenia
- C5 - kąt pierwotnej powierzchni przyłożenia
- C6 - kąt wtórnej powierzchni przyłożenia
- G1 - szerokość łysinki
- G2 - opuszczenie łysinki
- B - szerokość ostrza (pióra)



B-B

Formy powierzchni przyłożenia

