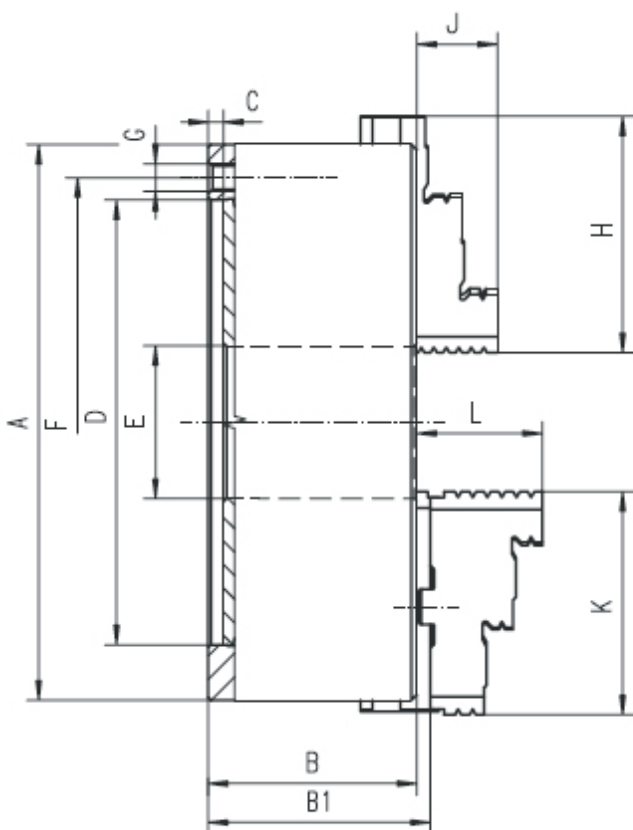


4 SZCZĘKI, KORPUS ŻELIWNY (DIN 6350)



Zastosowanie:

- Uchwyt przeznaczony do wszystkich rodzajów obróbek na tokarkach konwencjonalnych, szlifierkach i przyrządach frezarskich
- Przeznaczone do mocowania przedmiotów zarówno o przekroju kwadratowym i okrągłym

Opcje:

- Szczęki jednolite twarde (typ 3604) lub szczęki dzielone twarde (typ 3605)
- Wymiar uchwytu: na specjalne życzenie oferujemy wielkości od 630 mm do 1000 mm włącznie
- Konstrukcja uchwytu: nasi inżynierowie mogą wprowadzić zmiany konstrukcyjne stosownie do Państwa potrzeb

Właściwości:

- 4 szczękowy, uchwyt samocentryujący spiralny z mocowaniem ręcznym i wykonany z wysokiej jakości odlewu żeliwnego
- Prosta budowa pozwalająca na szybką wymianę części składowych
- Montowane na wrzecionie obrabiarki przy pomocy tarczy zabierakowej na tylnej części uchwytu

Wielkość uchwytu A	125	160	200	250	315	400	500	630
B	56	64,5	75	85	94	105	120	135
B1	60,8	69,3	79,8	88,8	99,1	113,8	130,8	146,3
C	4	4	4	5	5	5	5	7
D H7	95	125	160	200	260	330	420	545
E	32	42	55	76	103	136	190	252
F	108	140	176	224	286	362	458	586
G	3xM8	6xM10	6xM10	6xM12	6xM16	6xM16	6xM16	6xM16
H	51	70	85	105	125	145	180	225
J	20	32	29	34	43	55	60	70
K	56	67	80	95	110	127	127	127
L	40	43	45	53	57	67	79	87
Masa całkowita [kg]	5,0	10,0	17,5	29	50	85	145,0	250,0

Dane techniczne - patrz strony 53-54

Typ	Standardowe wyposażenie	1 kpl. szczęk jednolitych twardej zewnętrznych	1 kpl. szczęk jednolitych twardej wewnętrznych	1 kpl. szczęk jednolitych twardej podstawowych	1 kpl. szczęk górnych miękkich	Dodatkowe wyposażenie	1 kpl. szczęk górnych miękkich
Typ 3604						1 klucz	
Typ 3605						1 klucz	