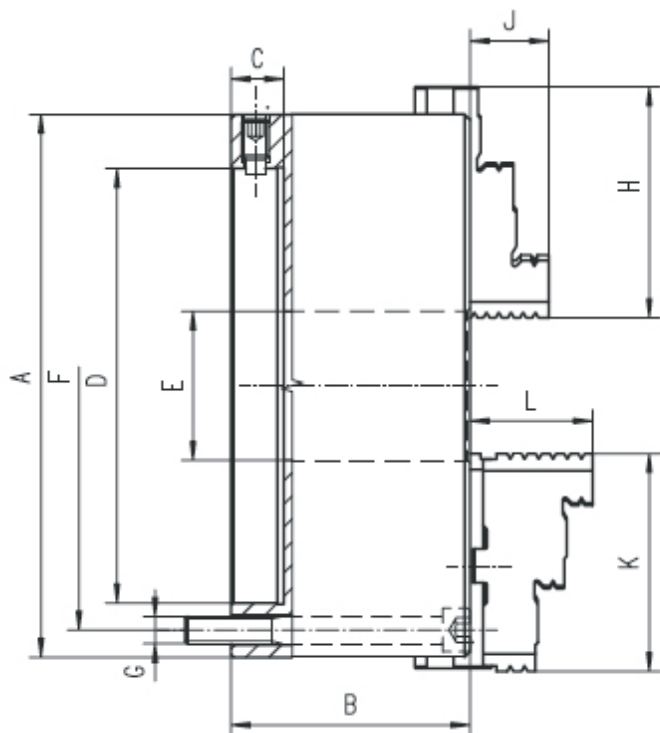


### 3 SZCZĘKI, KORPUS STALOWY, MOCOWANIE OD CZOŁA



#### Właściwości:

- 3 szczękowy, uchwyt samocentrujący
- Stalowy korpus zapewnia dłuższy okres użytkowania, większą sztywność i odporność uchwytu na zużycie
- Hartowane i szlifowane powierzchnie robocze zapewniają dłuższy okres eksploatacji z zachowaniem dokładności i powtarzalności
- Wyważona tarcza spiralna oraz cały uchwyt pozwalają na stosowanie wyższych prędkości obrotowych podczas obróbki bez wystąpienia dużych drgań
- Powtarzalność dokładności mocowania: 0,015 mm
- Wysoka dokładność mocowania: przy pomocy wkrętów regulacyjnych w korpusie uchwytu możliwe jest ustawienie prawie zerowego bicia mocowanego przedmiotu (dokładność mocowania do 0,005 mm)
- Do ustawiania mocowanego przedmiotu do żądanej dokładności służą 4 promieniowe wkręty regulacyjne (lub 8 dla uchwytów o średnicach 400, 500, 630 mm)

#### Zastosowanie:

- Uchwyt o wysokiej dokładności mocowania przeznaczony do wszystkich rodzajów operacji obróbkowych, ze szczególnym uwzględnieniem szlifierek i przyrządów frezarskich
- Szczególnie przydatny do obróbki przedmiotów wymagającej wysokiej dokładności

#### Opcje:

- Szczęki jednolite twarde (typ 3564) lub szczęki dzielone twarde (typ 3565)
- Wymiar uchwytu: na specjalne życzenie oferujemy wielkości od 630 mm do 1000 mm włącznie
- Konstrukcja uchwytu: nasi inżynierowie mogą wprowadzić zmiany konstrukcyjne stosownie do Państwa potrzeb

Wielkość uchwytu A	100	125	160	200	250	315	400	500	630
B	68	71,5	68,6	78	89	96,2	123	144	150
C	13	15	18	20	20	20	22	30	30
D	45	55	86	110	145	180	299, 237	407,16	407,16
E	20	35	42	55	76	103	136	190	252
F	83	108	140	176	224	286	171,5	235	330,2
G	3xM8	3xM8	3xM10	3xM10	3xM12	3xM16	6xM16	6xM20x120	6xM20x130
Masa całkowita [kg]	3,3	5,0	9,1	15,5	26,2	46,5	90,0	171	302

Dane techniczne - patrz strony 53-54

Typ	Standardowe wyposażenie	1 kpl. szczęk jednolitych twardych zewnętrznych	1 kpl. szczęk jednolitych twardych wewnętrznych	1 kpl. klucz	1 kpl. klucz	Dodatkowe wyposażenie	1 kpl. szczęk jednolitych miękkich	1 kpl. szczęk górnych miękkich
Typ 3564								
Typ 3565								

Ości zamienne - patrz strony 55-57