

Zaczep R2-LEWY 12V



Opis

Zaczep R2 lewy przeznaczony jest do zdalnego otwierania drzwi i furtek lewych oraz dwuskrzydłowych, przy współpracy z języczkiem zamka drzwi. Wykonany jest ze stopów aluminium, pokryty lakierem proszkowym.

Zmiany konstrukcyjne spowodowały zmniejszenie głębokości w stosunku do zaczepu R1, co umożliwiło wmontowanie zaczepu do węższych ościeżnic.

Zaczep elektromagnetyczny współpracować może z instalacją domofonową we wszelkiego typu drzwiach wejściowych. Do montażu nie jest wymagany dodatkowy sztyld. Zamontowany zaczep elektromagnetyczny należy chronić przed wpływami atmosferycznymi - wilgocią oraz zamalowaniem farbą.

Montować cewką do góry zgodnie z oznaczeniem na korpusie: L - drzwi lewe, P - drzwi prawe.

Zaczepy dostępne są w kolorze farby stalowa jasna. Na specjalne życzenie klienta wyrób można pokryć dowolnym kolorem.

Wersja zaczepu

Podstawowa - umożliwia odblokowanie drzwi po podaniu napięcia na cewkę.

Praca zaczepu charakteryzuje się cichym brzęczeniem.

Dane techniczne

wymiary zewnętrzne obudowy:	27 x 33 x 118 mm
masa:	0,25 kg
dopuszczalny nacisk na drzwi podczas zwalniania zapadki:	30N (3 kG)
dopuszczalne obciążenie drzwi działające na zaczep:	2500 N (250 kG)
napięcie znamionowe U:	10 ± 2V *
dopuszczalny czas nieprzerwanej pracy:	30 min.
* pozwala zastosować transformator dzwonkowy	

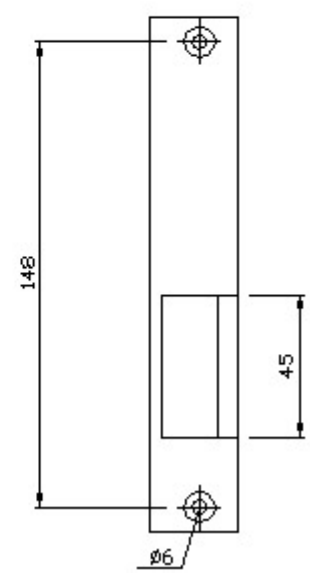
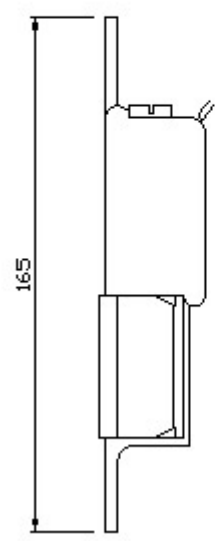
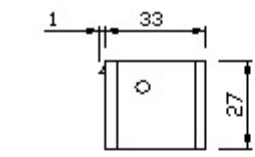
Pobór prądu

Napięcie U	8V	10V	12V	8V	10V	12V
Wersja zaczepu	Prąd zmienny (AC) [mA]			Prąd stały (DC) [mA]		
R2-12.10L	340	440	530	630	780	

Dokumentacja

Zaczepy R2 spełniają zasadnicze wymagania Dyrektywy **EMC 2004/108/WE**.

Kod produktu: R2-12.10L



Wymiary i zdjęcie zaczeu